

HÉCAÉ
Hébergement à Confort Accessible Évolatif



Afin de favoriser l'inclusion des femmes/enfants victimes de violence conjugale ayant des limitations fonctionnelles temporaires ou permanentes à de l'hébergement transitoire, l'Alliance MH2 a élaboré des solutions d'aménagement permettant un milieu de vie sécuritaire adapté à leurs réalités, suivant les valeurs :

"HÉCAÉ : Hébergement à Confort Accessible Évolatif "

« **Le confort est un sentiment de bien-être qui a une triple origine : physique, fonctionnelle psychologique.** »
(source : Gustave Nicolas Fischer, Jacqueline C. Vischer (1997) L'évaluation des environnements de travail : la méthode diagnostique ; De Boeck Supérieur, Presse de l'Université de Montréal, 260 p)

L'Alliance MH2 propose :

Un hébergement à confort accessible évolutif est un aménagement inclusif offrant une intervention adaptée qui permet aux femmes/enfants victimes de violence conjugale avec limitations, d'accéder à un milieu de vie favorisant l'autonomie physique, psychologique et financière. En complément au code national du bâtiment, au concept d'adaptable et au minimalement accessible, l'HÉCAÉ répond aux besoins et aux droits des femmes/enfants de se poser dans un milieu de vie sécuritaire où leur environnement n'est pas un obstacle à leur parcours visant l'autonomie et la reprise en main de leur vie.

L'hébergement transitoire ne permet pas l'accès aux subventions alloués aux adaptations à domicile. L'environnement proposé doit être évolutif pour permettre à une personne avec ou sans limitation de se sentir en sécurité et confortable en conservant le sentiment d'être à la maison et non en institution.

EXEMPLES DE LIMITATIONS FONCTIONNELLES EN HÉBERGEMENT

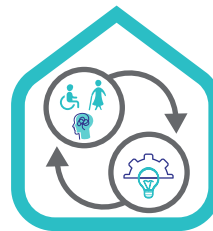
- Fauteuil roulant électrique ou déambulateur
- Membre inférieur plâtré
- Douleurs chroniques
- Trouble de stress post-traumatique
- Trauma complexe pour les enfants
- Enfants à besoins particuliers
- Handicap sensoriel
- Traumatisme Cranio-Cérébral (TCC) suite à une agression
- Trouble du Spectre de l'Autisme (TSA)
- Obésité morbide
- Femme avec poussette et/ou coquille pour nouveau-né
- Etc.



Les femmes en situation de limitations peuvent être **doublement** soumises à de la violence conjugale

QUELQUES POSSIBILITÉS

Puisque les adaptations diffèrent d'une maison à l'autre, une évaluation individuelle des besoins entre l'équipe d'intervention et les professionnels qui accompagnent la femme/enfant(s) est effectuée afin de valider l'unité d'hébergement qui peut répondre au mieux de ses capacités



HÉCAÉ
Hébergement à Confort Accessible Évolutif



DANS L'IMMEUBLE ET LES LIEUX D'HÉBERGEMENT

- Un élévateur permettant l'accès aux étages en tout temps, alimenté par une génératrice
- Des espaces de circulation plus grands permettant la mobilité d'un fauteuil roulant
- Des pentes sécuritaires et confortables
- Des circuits électriques prévus pour ajouter des ouvrés-porte si nécessaire
- Des mobiliers adaptés
- Des détecteurs de fumée à signaux lumineux et sonore
- Des interrupteurs/gradateurs à hauteur accessible
- Des appareils de luminothérapie



CUISINE

- Des comptoirs à deux niveaux et des espaces flexibles sous l'évier
- Des hottes de cuisine avec des interrupteurs faciles d'accès
- Des fours encastrés avec ouverture latérale
- Des plaques de cuissons avec contrôle situé à l'avant
- Des garde-mangers avec tiroirs coulissants
- Des réfrigérateurs et congélateurs à portes françaises



SALLE DE BAIN

- Des lavabos autoportants afin de permettre un accès frontal
- Des barres d'appuis dans l'ensemble des salles de bain, y compris les baignoires
- Des douches sans seuils



ACCESSIBILITÉ AUX SERVICES

- Documents disponibles en braille ou audio
- Interprètes (incluant LSQ)
- Utilisation des pictogrammes pour les enfants
- Adaptation fonctionnelle en ergothérapie

Pour en apprendre davantage sur le principe **HÉCAÉ**, communiquez avec l'Alliance MH2 à l'adresse courriel suivante developpementirf@alliancemh2.org

Et plus encore...



En 2022, au Québec, moins de **5 unités en MH2** pouvaient accueillir des femmes ou des enfants en situation de handicap



Dès 2023, l'Alliance MH2 comptera **plus de 100 unités** dans un principe **HÉCAÉ**.